

# PLADUR® MAGNA H1

01a12001ES - Rev. 08/2016




## DESCRIPCIÓN

Placa de yeso laminado. Está formada por un alma de yeso 100% natural con tratamiento hidrófugo, recubierta en sus dos caras por una lámina de celulosa especial reforzada que le concede a la superficie una gran resistencia mecánica así como ante el fuego y ruido. El tratamiento hidrófugo disminuye su capacidad de absorción de agua, reforzando así su resistencia a la acción directa del agua y la humedad.

## CAMPO DE APLICACIÓN

La placa PLADUR® MAGNA H1 se emplea para la construcción en seco de sistemas de albañilería interior en áreas de humedad controlada en las que se requiere una especial resistencia a la absorción de agua: tabiques y particiones, techos continuos (fijos y suspendidos), trasdosados (directos y autoportantes) o elementos decorativos en baños, aseos, cocinas vestuarios, duchas colectivas, etc.

## DATOS TÉCNICOS

PROPIEDAD	VALORES	
Color	Cara - Rosáceo Dorso - Marrón (Kraft)	
Tipo de borde (Longitudinal) Borde transversal	BA (Afinado) BCT (Cortado)	
Espesor (mm)	18	25
Peso (kg/m <sup>2</sup> ) aprox.	17	21
Resistencia a flexión (N)	Longitudinal	
	>1000	>1400
	Transversal	
	>400	>550
Conductividad Térmica (λ) (W/mK)	≤0,25	≤0,25
Resistencia Térmica (m <sup>2</sup> K/W)	0,07	0,10
Dilatación lineal (m/m °C)	15 x 10 <sup>-6</sup>	15 x 10 <sup>-6</sup>
Dureza superficial (huella) (mm)	Ø ≤15	Ø ≤15
Permeabilidad al aire [m <sup>3</sup> / (m <sup>2</sup> .s.Pa)]	1,4 x 10 <sup>-6</sup>	1,4 x 10 <sup>-6</sup>
Permeabilidad al vapor de agua (factor de resistencia)	10	10
Absorción superficial de agua (g/m <sup>2</sup> )	180	
Absorción de agua en inmersión (%/total)	< 5%	
Reacción al fuego	A2 s1 d0	
Normativa aplicable/ certificaciones	EN-520   	
Clasificación (según EN-520)	H1 I	

## DIMENSIONES (MM)

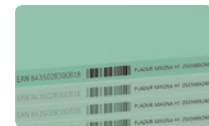
ESPESOR	LARGO X ANCHO
18	3000x900, 2600x900
25	3000x900, 2600x900

## TOLERANCIAS (SEGÚN EN-520)

- Longitud: +0 / -5 mm
- Ancho: +0 / -4 mm
- Espesor: ±0,4 mm

## MARCADO DE PLACA Y PALET

- **Borde afinado:** logo PLADUR®, tipo de placa, tipo de borde, marcado CE y sellos de calidad.
- **Borde:** Código EAN, tipo de placa, dimensiones y tipo de borde
- **Dorso:** PLADUR®, denominación de placa, Placa Yeso laminado tipo de placa según EN-520, espesores, EN-520, tipo de borde, reacción al fuego, made in Spain, fecha fabricación.
- **Palet:** logo PLADUR®, tipo de placa, dimensiones y tipo de borde.

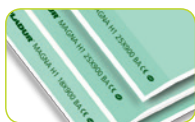


## Embalaje

ESPESOR	UDS / LOTE	OTROS
18	32	Los lotes apoyan sobre calas de lino. la cantidad de calas varía según el espesor y las dimensiones de las placas.
25	26	

## INSTALACIÓN

- Se debe respetar en todo momento la normativa vigente aplicable en el territorio en el que se realice la instalación
- Atendemos a las consultas sobre instalación y ofrecemos soporte técnico a través de nuestro teléfono de Atención al Cliente y Asistencia Técnica **+34 902 023 323** y en la dirección de correo electrónico **consultas@pladur.com**



01a12001ES - Rev. 09/2016

## ACABADOS Y DECORACIÓN

- La placa PLADUR® MAGNA H1 está indicada para ser acabada con la gama de pastas (JH,LH) y cintas PLADUR®. No se debe pintar la superficie antes de realizar el tratamiento de juntas. Asimismo las pequeñas reparaciones de daños menores que se efectuen sobre ella deben realizarse con pasta de agarre PLADUR®.
- Es necesario aplicar una imprimación y dejar secar antes de pintar, texturizar o empapelar, de forma que se iguale la capacidad de absorción de la placa y la pasta. Se deben seguir cuidadosamente las indicaciones del fabricante para su aplicación.
- Es recomendable ejecutar los trabajos de decoración con la mayor premura desde que se terminan los trabajos de acabado (tratamiento de juntas y tornillos) para evitar la aparición de oxidaciones en la superficie de la placa. Aplicar una imprimación en toda la superficie de la placa previene estas apariciones.
- Una adecuada ventilación del recinto que favorezca la circulación de aire minimiza la aparición de problemas ocasionados por la humedad.
- En caso de altos niveles de humedad ambiental podría ser necesario el uso de deshumidificadores.
- Se deben seguir cuidadosamente las instrucciones del fabricante del material que se emplee como decoración.
- Para obtener información sobre niveles de acabados en tabiques y techo consulte [www.nivelesdeacabado.com](http://www.nivelesdeacabado.com)

## PRECAUCIONES

- Únicamente mediante el uso combinado de productos originales PLADUR® (placa, perfiles, pastas, tornillos y accesorios) garantizamos el cumplimiento de los resultados obtenidos en nuestros ensayos o predicciones y que ofrecemos en nuestra documentación técnica.
- Las placas instaladas y no decoradas no deben exponerse a la luz solar durante tiempos prolongados. El uso de una imprimación específica para placa de yeso laminado minimiza la aparición de oxidaciones en la superficie de las placas bajo estas circunstancias.
- Se debe mantener el recinto correctamente ventilado y evitar condensaciones que puedan dañar las placas.
- Para obtener información detallada sobre su seguridad, consulte la ficha de datos de seguridad del producto.

## ALMAZENAJE Y MANIPULACIÓN

- Apilar las placas siempre en horizontal, sobre una superficie plana y seca, al resguardo de la luz solar y la lluvia en un lugar de no interperie. Los palets se apilarán formando pilas estables y perfectamente verticales.
- Para el montaje de las placas se recomienda manipularlas verticalmente, con cuidado de no golpearlas con ningún otro objeto y provocar daños. Para su transporte manual, se recomienda mantenerlas en posición horizontal y valerse de, al menos dos personas, siempre que no se empleen medios mecánicos. No se recomienda la manipulación por un solo individuo de productos o conjunto de productos que superen individual o simultáneamente los 25 kg. En caso de superarlo se recomienda una manipulación colectiva o mediante la ayuda de elementos mecánicos.
- Cuando las placas sean transportadas por carretillas elevadoras, las uñas de la carretilla deberán estar abiertas al máximo.
- Las placas pueden cortarse con una sierra o de forma manual, cortando la celulosa con un elemento de filo cortante (cutter) y doblándolas sobre dicho corte. Se recomienda el uso de guantes de protección mecánica según UNE-EN 420 y UNE-EN 388. El uso de herramientas mecánicas requiere seguir cuidadosamente las instrucciones del fabricante.

Oficinas Centrales y Fábrica de Valdemoro-Madrid  
Placa de Yeso Laminado, Transformados,  
Perfiles y Pastas Adhesivas

El presente documento se describe según las características de los materiales PLADUR® y sus recomendaciones de montaje, actualizadas a la fecha de la edición, pudiendo por tanto variar según posibles cambios de diseño de los productos y normativas vigentes. Estas características no deben ser transferidas a otros productos y sistemas fuera de la gama PADUR®. Este documento no tiene carácter contractual. Publicado julio 2015. Datos válidos salvo error tipográfico o de transcripción. Quedan reservados todos los derechos, incluida la incorporación de mejoras y modificaciones. PLADUR® es una marca registrada de Yesos Ibéricos, SA.

Servicio de Atención al Cliente (SAC)  
**+34 902 023 323**  
[info@pladur.com](mailto:info@pladur.com)  
[www.pladur.com](http://www.pladur.com)



**Pladur®**  
Lo hace realidad